

平成24年度 全国学力・学習状況調査
さいたま市の抽出調査結果【中学校】

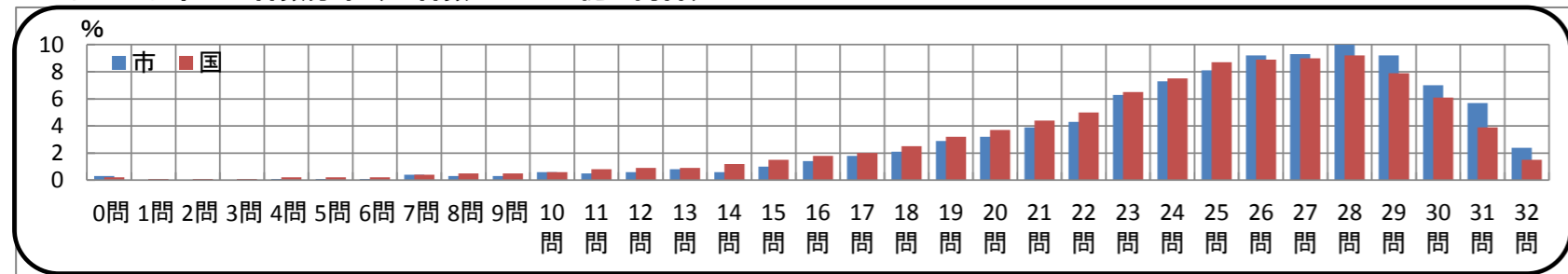
教師用リーフレット

※さいたま市の結果は、抽出対象校の結果であり、さいたま市全体の結果を表しているものではありません。

国語A 主として「知識」に関する問題

平均正答率	さいたま市(参考) 77.3%	全国 75.1%
-------	--------------------	-------------

1 さいたま市の正答数分布（正答数ごとの生徒の割合）

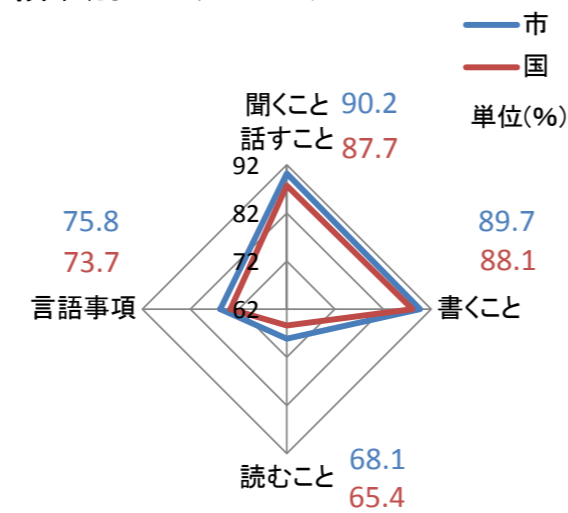


2 さいたま市の設問ごとの正答率等

問題番号	問題の内容	話聞くこと	書くこと	読むこと	言語事項	問題形式	正答率(%)	
							市	国
1	指示棒が指す箇所として適切なものを選択する	★				選択	89.1	85.4
	話題が変わる箇所として適切なものを選択する				★	選択	86.4	85.0
2	手紙の前文の最初に書かれる言葉の名称として適切なものを選択する		★			選択	89.8	89.2
	時候の挨拶に書き足した文の説明として適切なものを選択する		★			選択	87.4	84.9
3	「よく熟した夏ミカン」に対応する東京の情景を本文中から抜き出す			★		短答	88.0	85.9
	「この村の月は、まるでよく熟した夏ミカンだ」に使われている表現の技法の名称を書く			★		短答	44.1	40.4
4	「難易度が高くなるので」を聞き手に分かりやすい表現に直す	★				短答	91.2	90.1
	「生徒会活動」を場に応じた話し言葉にする				★	短答	49.2	47.1
5	文章の特徴として適切なものを選択する		★			選択	92.7	90.6
	文鎮について説明する一文を書き加える		★			短答	89.1	87.8
6	「このような現象」が何と呼ばれているかを本文中から抜き出す			★		短答	69.5	68.1
	取扱い絵表示の内容に加えて気を付けなければならないこととして適切なものを選択する			★		選択	44.9	40.3
1	地域の人をショウタイする				★	短答	56.9	51.5
	漢字を書く				★	短答	87.9	86.1
	鉛筆を丸める				★	短答	70.2	69.3
2	考えに相違がある				★	短答	69.4	64.5
	漢字を読む				★	短答	87.6	84.6
	会議で決を採る				★	短答	74.5	73.8
ア	適切な語句を選択する（このカーテンの色は、部屋の雰囲気とよく調和している）				★	選択	84.0	82.6
	適切な敬語を選択する（先生が、私の家にいらっしやる）				★	選択	92.2	89.0
	適切な語句を選択する（弟子を手塩にかけて育てる）				★	選択	63.3	60.6
エ	適切な語句を選択する（たなびく雲の間から、春の光がもれている）				★	選択	54.7	46.9
	適切な語句を選択する（いかなる困難にもひるむことなく仕事を進めた）				★	選択	95.3	93.5
	適切な対義語を選択する（受信）				★	選択	88.6	87.5
イ	適切な対義語を選択する（理想）				★	選択	68.8	66.3
	はがきの表書きを書く				★	短答	73.3	73.7
1	ローマ字で書く（たけくらべ）※				★	短答	89.3	88.8
	ローマ字を読む（Tosa nikki）				★	短答	84.9	81.9
1	「諸行むじやう」を漢字で書いたものとして適切なものを選択する				★	選択	65.2	67.0
	歴史的仮名遣いを現代仮名遣いに直す（あらはす）				★	短答	93.8	92.6
1	漢字の音読みと訓読みの説明として適切なものを選択する				★	選択	70.0	72.0
	漢和辞典の「意味」の中から、「観光」の「光」の意味として適切なものを選択する				★	選択	81.0	76.6

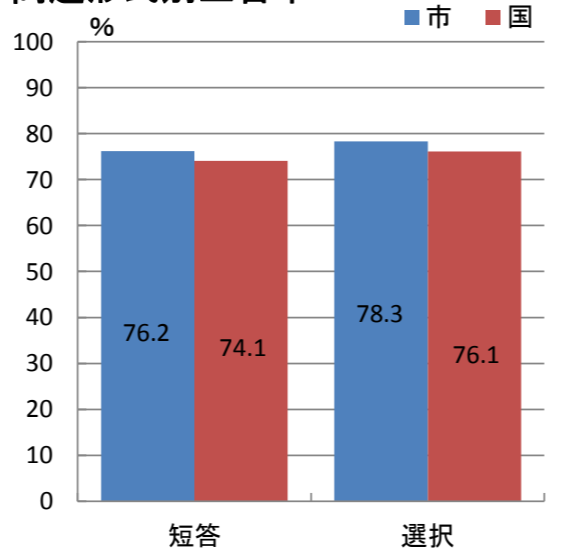
※ 小学校学習指導要領による

領域別レーダーチャート



※目盛りは、国語Aにおける平均正答率の最大値と最小値を設定しています。

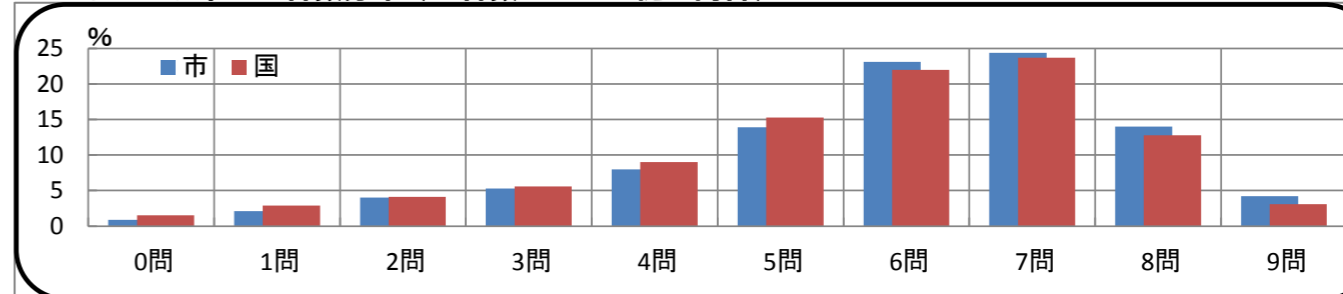
問題形式別正答率



国語B 主として「活用」に関する問題

平均正答率	さいたま市(参考) 65.2%	全国 63.3%
-------	--------------------	-------------

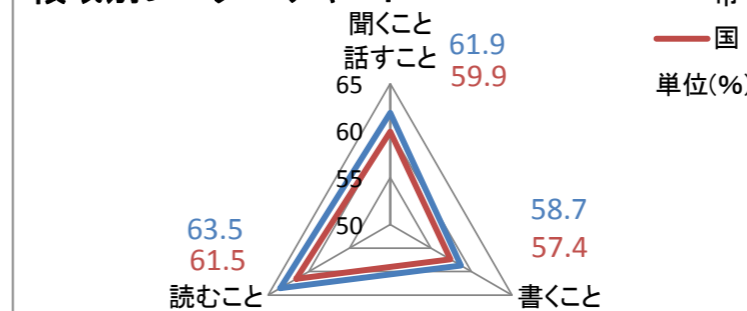
1 さいたま市の正答数分布（正答数ごとの生徒の割合）



2 さいたま市の設問ごとの正答率等

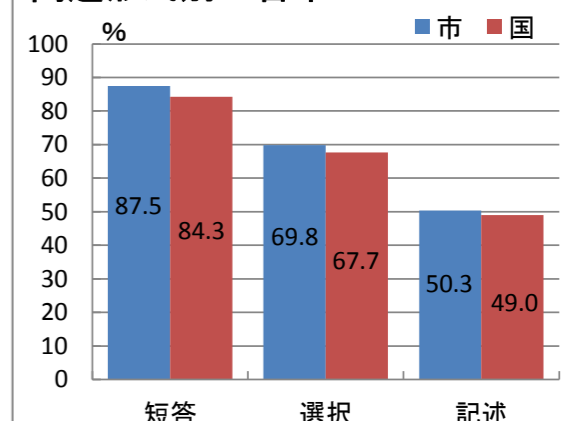
問題番号	問題の内容	話聞くこと	書くこと	読むこと	言語事項	問題形式	正答率(%)	
							市	国
1	対談での発言の役割について説明したものとして適切なものを選択する	★				選択	82.1	79.2
	対談の展開を整理したものとして適切なものを選択する	★				選択	84.0	80.8
2	これからどのような言葉の使い方をしたいのかを具体的な言葉の例を挙げて書く	★	★			記述	19.5	19.7
	「被写体」を言い換えている言葉を本文中から抜き出す			★		短答	87.5	84.3
3	祖母向けの説明書の工夫として適切なものを選択する			★		選択	84.2	82.5
	祖母向けの説明書の一部を書く			★	★	記述	69.2	68.4
3	物語について説明したものとして適切なものを選択する				★	選択	62.8	61.6
	物語に描かれている季節を選択する				★	選択	35.8	34.2
	朗読の仕方の工夫とその理由を書く		★	★		記述	62.0	58.9

領域別レーダーチャート



※目盛りは、国語Bにおける平均正答率の最大値と最小値を設定しています。

問題形式別正答率



さいたま市の結果概要及び指導のポイント

- 【結果概要】
- ◇「読むこと」で、文書中の表現に対応する表現を読み取る問題[A3一]、歴史的仮名遣いを現代仮名遣いに改める問題[A7七2]、説明する相手に合わせて表現を言い換える問題[B2一]は、相当数の生徒ができています。
 - ◇「書くこと」で、手紙文の書き方について答える問題[A2一]、文章の表現上の特徴について答える問題[A5一]は相当数の生徒ができています。
 - ◆文書中で使われている表現の名称を答える問題[A3二]は、課題がある。
 - ◆読み取った文章の内容を根拠にしながら自分の意見を述べる問題[B1三]は、課題がある。
- 【指導のポイント】
- 根拠を明確にして説明させたり、意見を交流させる活動を積極的に取り入れる。
 - 日頃から重要なことに線を引き、メモを取る指導を継続的にを行い、様々な条件に応じた「書く活動」を積極的に行うことで、自分の考えをもって読むことの習慣化を図る。
 - 辞書を効率よく活用することで、語彙力を高めさせる。